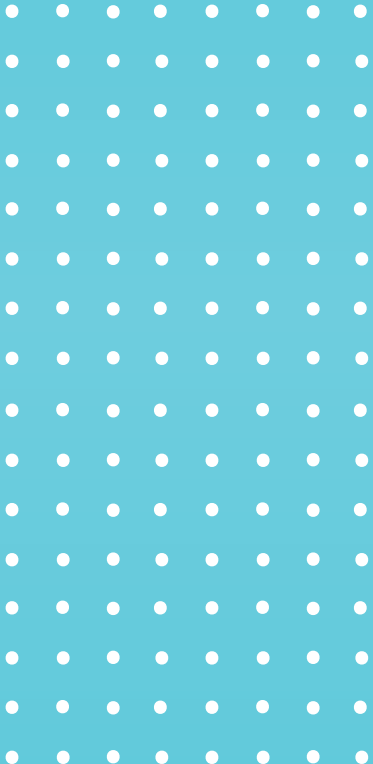






# RESULTADOS DEL PROGRESO ODS



# Proycta Evaluación activa

El SDG Action Manager es una herramienta de gestión interna diseñada para ayudar a su empresa a autoevaluarse y mejorar. A medida que completa cada módulo del SDG Action Manager, podrá revisar su desempeño como se muestra a continuación. Haga clic en cada módulo para ver su desempeño por subtema y use esa información para identificar fortalezas y oportunidades para mejorar.

## Recomendado

<p><b>Módulo Inicial</b></p> <p>Al comenzar con este módulo, podrá conocer de manera más general el desempeño de la empresa respecto de los derechos humanos, las prácticas laborales positivas, los sistemas de gestión ambiental y las prácticas de buena gobernanza.</p>	<p>PREGUNTAS CONTESTADAS <b>26/26</b></p> <p>PUNTAJE GENERAL <b>75.7%</b></p> 
<p><b>ODS 8 (trabajo decente y crecimiento económico)</b></p> <p>Descubra qué puede hacer su empresa para fomentar el trabajo decente y el crecimiento económico, por ejemplo, pagar un salario mínimo vital o garantizar condiciones de trabajo justas tanto en sus operaciones como en la cadena de</p>	<p>PREGUNTAS CONTESTADAS <b>27/31</b></p> <p>PUNTAJE GENERAL <b>51.2%</b></p> 

suministro.

**Restante**

**ODS 1 (fin de la pobreza)**

PREGUNTAS CONTESTADAS

17/19

PUNTAJE GENERAL

27.8%

Descubra qué puede hacer su empresa para ayudar a poner fin a la pobreza, por ejemplo, pagar un salario mínimo vital, llevar a cabo evaluaciones de posibles prácticas de trabajo forzoso y evaluar riesgos en la cadena de suministro.



**ODS 2 (hambre cero)**

PREGUNTAS CONTESTADAS

8/11

PUNTAJE GENERAL

10.5%

Descubra qué puede hacer su empresa para ayudar a poner fin al hambre, por ejemplo, ofrecer acceso a una nutrición adecuada y mejorar el perfil nutricional de los productos alimentarios en el portafolio de la empresa.



**ODS 3 (salud y bienestar)**

PREGUNTAS CONTESTADAS

13/15

PUNTAJE GENERAL

15.4%

Descubra qué puede hacer su empresa para contribuir a lograr que todas las personas tengan salud y bienestar, por ejemplo, brindar cobertura de salud y programas de salud y seguridad en el trabajo para los empleados.



**ODS 4 (educación de calidad)**

PREGUNTAS CONTESTADAS  
15/22

PUNTAJE GENERAL  
33.2%



Descubra qué puede hacer su empresa para contribuir a la educación de calidad, por ejemplo, erradicar el trabajo infantil, ofrecer capacitaciones basadas en habilidades, proporcionar acceso a oportunidades educativas y promocionar oportunidades de acceso a la educación superior.

**ODS 5 (igualdad de género)**

PREGUNTAS CONTESTADAS  
27/30

PUNTAJE GENERAL  
32.3%



Descubra qué puede hacer su empresa para contribuir con la igualdad de género, por ejemplo, aumentar la representación de mujeres y gestionar las quejas por discriminación de género.

**ODS 6 (agua limpia y saneamiento)**

PREGUNTAS CONTESTADAS  
19/20

PUNTAJE GENERAL  
27.2%



Descubra cómo su empresa puede contribuir a garantizar el derecho de acceso a agua limpia y saneamiento, al asegurarse de que ambos estén disponibles en sus

operaciones, en su comunidad y en su cadena de suministro.

**ODS 7 (energía asequible y no contaminante)**

PREGUNTAS CONTESTADAS  
15/15

PUNTAJE GENERAL  
**23.9%**



Descubra cómo su empresa puede contribuir a promover el uso de energía asequible y no contaminante para todos, por ejemplo, utilizando fuentes de energía renovable de bajo impacto o mejorando su eficiencia energética.

**ODS 9 (industria, innovación e infraestructura)**

PREGUNTAS CONTESTADAS  
15/17

PUNTAJE GENERAL  
**18.7%**



Descubra qué puede hacer su empresa para promover la industrialización sostenible, por ejemplo, mejorar los esfuerzos de investigación y desarrollo alineados con las prioridades de desarrollo sostenible.

**ODS 10 (reducción de las desigualdades)**

PREGUNTAS CONTESTADAS  
25/26

PUNTAJE GENERAL  
**21.3%**



Descubra qué puede hacer su empresa para reducir las desigualdades, por ejemplo, pagar un salario mínimo vital, adoptar prácticas de no

discriminación en el lugar de trabajo y crear un ambiente de trabajo inclusivo.

**ODS 11 (ciudades y comunidades sostenibles)**

Descubra cómo su empresa puede contribuir al desarrollo de ciudades y comunidades sostenibles, por ejemplo, al promover prácticas de urbanización inclusivas y adoptar estándares de construcción ecológica.

PREGUNTAS CONTESTADAS 12/17 PUNTAJE GENERAL 22.2%



**ODS 12 (producción y consumo responsables)**

Descubra qué puede hacer su empresa para fomentar la producción y el consumo responsables, por ejemplo, adoptar principios de la economía circular y evaluar el impacto de sus proveedores respecto del consumo de recursos.

PREGUNTAS CONTESTADAS 13/13 PUNTAJE GENERAL 81.7%



**ODS 13 (acción por el clima)**

Descubra qué puede hacer su empresa en relación con la acción por el clima, por ejemplo, realizar evaluaciones

PREGUNTAS CONTESTADAS 20/21 PUNTAJE GENERAL 49.1%



de riesgo climático y adoptar medidas de gobernanza frente al cambio climático.

**ODS 14 (vida submarina)**

PREGUNTAS CONTESTADAS  
13/14

PUNTAJE GENERAL  
27.1%

Descubra qué puede hacer su empresa para promover la conservación y el uso sostenible de los océanos, los mares y los recursos marinos, por ejemplo, evaluar el impacto empresarial respecto de la salud de los océanos.



**ODS 15 (vida de ecosistemas terrestres)**

PREGUNTAS CONTESTADAS  
12/13

PUNTAJE GENERAL  
30.0%

Descubra qué puede hacer su empresa para proteger, restaurar y promocionar el uso sostenible de los ecosistemas terrestres, por ejemplo, adoptar prácticas de uso sostenible de la tierra y evaluar la gestión ambiental.



**ODS 16 (paz, justicia e instituciones sólidas)**

PREGUNTAS CONTESTADAS  
21/23

PUNTAJE GENERAL  
52.1%

Descubra qué puede hacer su empresa para contribuir con la paz, la justicia y las instituciones sólidas, por ejemplo, promover la transparencia en el sistema



de gobernanza y de gestión  
fiscal de la empresa y adoptar  
iniciativas de consolidación  
de la paz en zonas afectadas  
por conflictos.



Pro  
yec  
ta

Empresa



Certificada



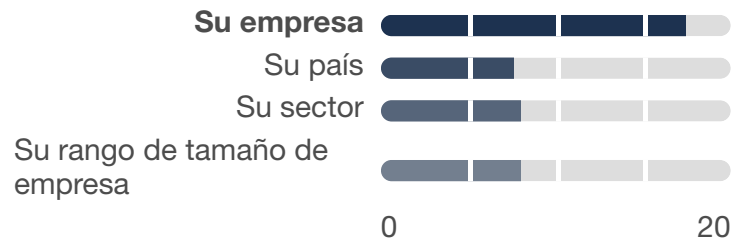
**ANEXOS**

## Módulo Inicial

# Introducción

PUNTAJE  
**17.4/20**

La introducción del Módulo Inicial ofrece un panorama general del compromiso de una empresa con respecto a su impacto social y ambiental, incluidos temas como el involucramiento de las partes interesadas y la gobernanza, la gestión de la cadena de suministro, las prácticas fiscales y relacionadas con asuntos gubernamentales y la integración de los ODS.



## Características de la industria y del producto

¿La empresa opera en alguna de las siguientes industrias o vende alguno de los siguientes tipos de productos?

Esta pregunta introductoria tiene como objetivo determinar qué preguntas específicas verá en el resto del SDG Action Manager.

- Productos físicos que incluyen envases
- Productos alimenticios, bebidas o productos agrícolas
- Servicios bancarios y financieros
- Microfinanzas
- Actividades de extracción
- Sector farmacéutico
- Tecnologías de la información y la comunicación
- Medios de comunicación
- Petróleo y gas
- Turismo
- Ninguna de las opciones anteriores

Puntos disponibles: 0.00

## Contribuciones al cumplimiento de los ODS

¿Cuáles de las siguientes prácticas ha adoptado la empresa específicamente para contribuir al cumplimiento de los Objetivos de Desarrollo Sostenible?

- La empresa ha identificado y analizado Objetivos de Desarrollo Sostenible específicos y las metas subyacentes que son relevantes para sus operaciones
- El análisis de la empresa incluye oportunidades para contribuir de manera positiva al cumplimiento de los ODS, así como los riesgos potenciales de que la empresa obstruya su cumplimiento
- La empresa ha alineado las métricas vigentes para los informes de sostenibilidad con los ODS
- La empresa ha establecido metas específicas para ayudar a lograr los ODS (incluido el conjunto de metas del SDG Action Manager)
- La empresa ha realizado capacitaciones internas en toda la organización para educar a sus empleados sobre los ODS y la estrategia de la empresa para contribuir a su cumplimiento
- Ninguna de las opciones anteriores

Puntos obtenidos: 2.86 de 2.86

---

## Medición y gestión avanzadas de las contribuciones a los ODS

¿Cuáles de las siguientes medidas ha implementado la empresa para medir y gestionar los resultados directos, los resultados indirectos, los efectos o el impacto de sus actividades comerciales en función de los Objetivos de Desarrollo Sostenible?

- La empresa ha desarrollado indicadores de resultados indirectos específicos para medir sus contribuciones positivas a los ODS
- La empresa mide los cambios en su desempeño en relación con estos indicadores a lo largo del tiempo, en comparación con un parámetro de referencia
- La empresa ha definido objetivos en relación con estos indicadores que están en línea con la estrategia de desarrollo nacional o con mejores prácticas de los países en donde opera
- La empresa ha contactado de forma directa a organismos gubernamentales para identificar cuál es la mejor forma de apoyar los esfuerzos por cumplir los ODS
- La empresa ha analizado y desarrollado procesos para gestionar el riesgo de que sus esfuerzos no produzcan los resultados esperados o que se alcancen con menos eficiencia de la que es posible
- La empresa ha analizado las interrelaciones entre los ODS y ha desarrollado procesos para gestionar el riesgo de que sus esfuerzos por contribuir al cumplimiento de los ODS puedan tener un impacto negativo en otras personas
- Otras (especificar)
- Ninguna de las opciones anteriores

Puntos obtenidos: 1.14 de 2.86

---

## Involucramiento de las partes interesadas

¿La empresa ha aplicado alguna de las siguientes prácticas para involucrar a las partes interesadas en relación con el desempeño social y ambiental de la empresa?

- Tenemos una junta asesora que incluye representación de partes interesadas
- Tenemos procesos para recabar información de las partes interesadas específicamente sobre cuestiones sociales y ambientales (grupos de discusión, encuestas, reuniones comunitarias, etc.)
- Informamos públicamente sobre los mecanismos y los resultados del involucramiento de las partes interesadas
- Otras (especificar)
- No hay un involucramiento formal de las partes interesadas

Puntos obtenidos: 2.29 de 2.86

---

## Protección de la misión

Además de la declaración de la misión, ¿qué otras medidas legales ha tomado la compañía para asegurarse de que su desempeño social o ambiental sea tomado en consideración en su proceso de toma de decisiones independientemente de quiénes sean los dueños de la empresa?

Esta pregunta está relacionada con el requisito legal para las Empresas B Certificadas. Haga clic en “Más información” para acceder a más información y materiales complementarios sobre este requisito.

- Se firmó un contrato o la Junta Directiva emitió una resolución en virtud de la cual la empresa se compromete a adoptar una forma jurídica que requiera que todas las partes interesadas sean tomadas en cuenta en la toma de decisiones (p. ej., se firmó un Acuerdo de Empresa B)
- Se adoptó una entidad jurídica o una estructura de gobernanza específica que protege la misión a lo largo del tiempo, pero no exige que se tomen en cuenta a todas las partes interesadas en la toma de decisiones (p. ej., una cooperativa)
- Como subsidiaria de otra compañía que no ha realizado las modificaciones para proteger su misión, la empresa modificó sus documentos constitutivos o adoptó una entidad jurídica que exige que todas las partes interesadas sean tenidas en cuenta en el proceso de toma de decisiones (p. ej., una empresa de beneficio e interés colectivo, una enmienda jurídica completa de la Empresa B)
- Como organización independiente o pública, la empresa modificó sus documentos constitutivos o adoptó una entidad jurídica que exige que todas las partes interesadas sean tenidas en cuenta en el proceso de toma de decisiones (p. ej., una empresa de beneficio e interés colectivo, una enmienda jurídica completa de la Empresa B)
- Ninguna de las anteriores

Puntos obtenidos: 2.86 de 2.86

---

## Programa de ciudadanía corporativa

¿Cuáles de las siguientes prácticas de participación cívica implementa la empresa?

Sus respuestas determinan cuáles son las próximas preguntas de la evaluación que se aplican a su empresa.

- Donaciones financieras o en especie (sin incluir causas políticas)
- Inversiones destinadas a la comunidad
- Servicio comunitario o pro bono
- Fomento de la adopción de políticas o prácticas para promover un mejor desempeño social o ambiental
- Asociaciones con organizaciones benéficas o participación en organizaciones comunitarias
- Descuentos en productos o servicios para grupos desfavorecidos específicos
- Uso gratuito de las instalaciones de la empresa para realizar eventos comunitarios
- La empresa otorga participación societaria o accionaria a una organización sin fines de lucro
- Otros (especificar)
- Ninguna de las opciones anteriores

Puntos obtenidos: 2.57 de 2.86

---

## Criterios de evaluación de proveedores

¿Cuáles de los siguientes criterios relacionados con las prácticas y el desempeño social o ambiental de sus proveedores se evalúan formalmente?

- Cumplimiento de las leyes y regulaciones locales, incluidas aquellas relacionadas con el desempeño social y ambiental
- Buenas prácticas de gobernanza, incluidas políticas relacionadas con la ética y la corrupción
- Prácticas positivas que excedan los requisitos normativos (p. ej., procesos de fabricación que no dañen el medioambiente, excelentes prácticas laborales, etc.)
- Certificaciones otorgadas por organismos independientes que acreditan un buen desempeño social y/o ambiental
- Otras (especificar)
- Ninguna de las opciones anteriores

Puntos obtenidos: 2.86 de 2.86

---

## Prácticas de gestión fiscal

¿La empresa adopta alguna política o práctica diseñada para asegurarse de que efectivamente paga los impuestos que le corresponden?

- Sí, la empresa cuenta con políticas o procesos internos para revisar la razonabilidad de las estrategias fiscales
- Sí, la empresa pone a disposición del público información sobre sus prácticas fiscales y pagos de impuestos (p. ej., la alícuota de impuestos que paga, las prácticas relacionadas con sus subsidiarias, su estrategia fiscal)
- No

Puntos obtenidos: 2.86 de 2.86

---

## Cantidad de trabajadores de tiempo completo

Número Total de Trabajadores a Tiempo Completo

Cantidad total actual de trabajadores de tiempo completo

Please click "Learn More" to understand how to answer this question.

Cantidad total actual de trabajadores de tiempo completo

No hacemos un seguimiento de esto

Puntos disponibles: 0.00

---

## Cantidad de trabajadores de tiempo parcial

Número total de trabajadores de jornada parcial.

Cantidad total actual de trabajadores de tiempo parcial

Please click "Learn More" to understand how to answer this question.

Cantidad total actual de trabajadores de tiempo parcial

No hacemos un seguimiento de esto

Puntos disponibles: 0.00

---



## Cantidad de trabajadores temporarios

Número Total de Trabajadores Temporales

Cantidad total actual de trabajadores temporarios

Please click "Learn More" to understand how to answer this question.

Cantidad total actual de trabajadores temporarios

No hacemos un seguimiento de esto

Puntos disponibles: 0.00

## Ingresos del último año

Facturación Total

Referente al último año fiscal

Esta pregunta se tomará en cuenta para calcular el puntaje de otras preguntas en la evaluación. Responda la pregunta para poder calcular con precisión el puntaje de su evaluación. Si la empresa todavía no ha operado durante un año fiscal completo, seleccione USD 0.

Referente al último año fiscal

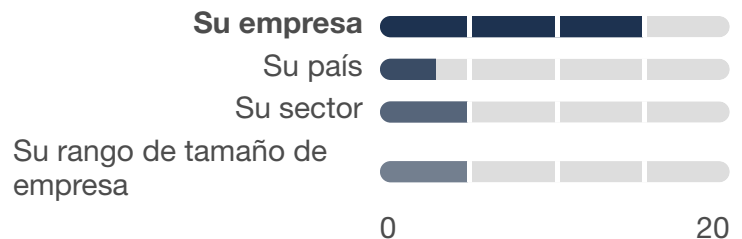
No hacemos un seguimiento de esto

Puntos disponibles: 0.00

## Derechos Humanos

PUNTAJE  
**15.0/20**

Gestione las prácticas de derechos humanos de su empresa en función de los Principios 1 y 2 del Pacto Global de la ONU: las empresas deben apoyar y respetar la protección de los derechos humanos fundamentales reconocidos universalmente, dentro de su ámbito de influencia, y asegurarse de no ser cómplices de la vulneración de los derechos humanos.



## Política de derechos humanos

¿Cuáles de las siguientes medidas adopta la empresa en relación con su compromiso con los derechos humanos?

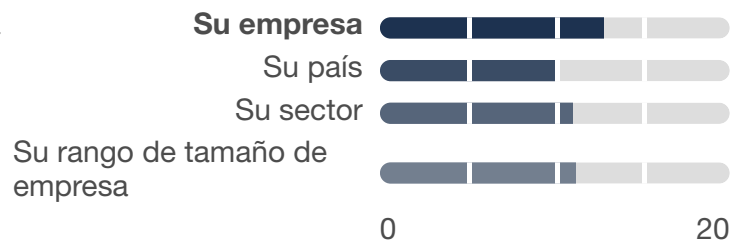
- La empresa tiene una política formal de derechos humanos
- La política de derechos humanos de la empresa está disponible al público
- La política de derechos humanos de la empresa reconoce de manera explícita la Declaración Universal de Derechos Humanos de las Naciones Unidas y los Principios Rectores de las Naciones Unidas sobre las Empresas y los Derechos Humanos (Principios de Ruggie)
- La política de derechos humanos de la empresa reconoce de manera explícita los derechos de los pueblos indígenas
- La empresa tiene prácticas para evaluar las implicaciones de sus actividades comerciales en relación con los derechos humanos
- Ninguna de las opciones anteriores

Puntos obtenidos: 15.00 de 20.00

## Estándares laborales

PUNTAJE  
**12.8/20**

Gestione las prácticas laborales de su empresa en función de los Principios 3 a 6 del Pacto Global de la ONU: las empresas deben apoyar la libertad de asociación sindical y el reconocimiento efectivo del derecho a la negociación colectiva, la eliminación de toda forma de trabajo forzoso o realizado bajo coacción, la erradicación del trabajo infantil y la abolición de las prácticas de discriminación en el empleo y ocupación.



## Información sobre el manual del empleado

¿Cuáles de las siguientes políticas están escritas en el manual del empleado y son de fácil acceso?

- Una declaración de no discriminación
- Una política contra el acoso que contiene mecanismos y procesos de denuncia y procedimientos disciplinarios
- Una declaración sobre el horario de trabajo
- Políticas sobre cuestiones de pago y desempeño
- Políticas sobre beneficios, capacitaciones y licencias
- Proceso de resolución de reclamos
- Medidas disciplinarias y posibles sanciones
- Una declaración de neutralidad sobre el derecho de los trabajadores a negociar colectivamente y a la libertad de asociación
- Prohibición del trabajo infantil y del trabajo forzoso u obligatorio
- La empresa no tiene un manual del empleado por escrito

Puntos obtenidos: 2.00 de 2.00

---

## Pago de un salario mínimo vital

¿Cuáles de las siguientes medidas adopta la empresa en relación con el pago de un salario mínimo vital a sus trabajadores?

- La empresa tiene un compromiso de ofrecer a los trabajadores un salario mínimo vital suficiente para satisfacer sus necesidades básicas de alimentación, ropa y vivienda, así como para proporcionar ingresos necesarios para ellos y las personas a su cargo
- La empresa ha comparado los salarios, incluido el salario mínimo en las jurisdicciones donde opera, con estimaciones de terceros o propias sobre el salario mínimo vital
- Según los cálculos mencionados anteriormente, todos los trabajadores, incluidos los contratistas independientes, reciben, al menos, un salario mínimo vital calculado para una sola persona
- Según los cálculos mencionados anteriormente, todos los trabajadores, incluidos los contratistas independientes, reciben, al menos, un salario mínimo vital calculado para una familia
- Ninguna de las opciones anteriores

Puntos obtenidos: 0.80 de 4.00

---

## Cantidad de días libres pagos

¿Cuál es la cantidad mínima de días de licencia remunerada (incluidas las vacaciones) para los empleados de tiempo completo?

- 0-8 días laborables
- 9-15 días laborables
- 16-20 días laborables
- 21-25 días laborables
- Más de 25 días laborables

Puntos obtenidos: 4.00 de 4.00

---

## Libertad de asociación

¿Cuáles de las siguientes prácticas adopta la empresa en relación con la libertad de asociación y el derecho a celebrar convenios colectivos de trabajo de los trabajadores?

- La empresa reconoce formalmente los derechos de los trabajadores a unirse libremente a sindicatos y a cualquier tipo de agrupación laboral, entidad de defensa de sus intereses u otros tipos de afiliaciones relacionadas con los derechos laborales
- La empresa cuenta con una política de “neutralidad” en la que no establece una postura empresarial en contra de la sindicalización o de los convenios colectivos de trabajo
- La empresa reconoce la representación de los convenios colectivos y negocia las condiciones laborales de manera colectiva, al nivel de la empresa o del sector o a un nivel superior
- Ninguna de las opciones anteriores

Puntos disponibles: 4.00

---

## Prevenir situaciones de acoso en el lugar de trabajo

¿Cuáles de las siguientes medidas adopta la empresa para proteger a los trabajadores y prevenir el acoso en el lugar de trabajo, incluidos el acoso físico, verbal, sexual o psicológico, el abuso o las amenazas?

- La empresa tiene mecanismos transparentes para recibir quejas y preservar la seguridad y confidencialidad de las partes denunciantes
- La empresa investiga todas las quejas por acoso en el lugar de trabajo y toma medidas preventivas adecuadas y disciplinarias, lo que incluye denunciar las acciones que sean delitos ante las autoridades correspondientes
- Otras (especificar)
- Ninguna de las opciones anteriores

Puntos obtenidos: 4.00 de 4.00

---

## Política de no discriminación

¿Cuáles de los siguientes aspectos están contemplados en la política escrita de no discriminación de la empresa?

- Género
- Raza
- Color
- Discapacidad
- Opinión política
- Orientación sexual
- Edad
- Religión
- Nacionalidad y/o condición de inmigrante (incluidos los refugiados)
- Estado de VIH
- Pertenencia a sindicatos
- Origen social
- La empresa no tiene una política escrita de no discriminación

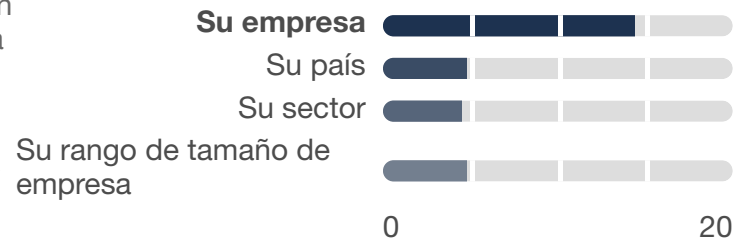
Puntos obtenidos: 2.00 de 2.00

---

## Medioambiente

PUNTAJE  
**14.4/20**

Gestione las prácticas ambientales de su empresa en función de los Principios 7 a 9 del Pacto Global de la ONU: las empresas deben mantener un enfoque preventivo que favorezca el medio ambiente, fomentar las iniciativas que promuevan una mayor responsabilidad ambiental y favorecer el desarrollo y la difusión de las tecnologías respetuosas con el medio ambiente.



## Sistema de gestión ambiental

Si la empresa cuenta con un sistema de gestión ambiental (EMS) que cubre la generación de desechos, el consumo energético, el consumo de agua y las emisiones de carbono, ¿cuáles de las siguientes opciones forman parte de ese sistema?

Marque todas las opciones que correspondan.

- Una declaración formal que establece el compromiso de la empresa con la protección ambiental
- Una evaluación de la empresa sobre el impacto ambiental de sus actividades de negocio
- Establecimiento de metas cuantificables y objetivos formales relacionados con aspectos ambientales de las operaciones empresariales
- Diseño de procesos con recursos asignados para alcanzar metas ambientales
- Revisiones y auditorías periódicas del cumplimiento normativo para evaluar los programas desarrollados
- La empresa no tiene un sistema de gestión ambiental

Puntos obtenidos: 6.40 de 8.00

## Monitoreo de emisiones de gases de efecto invernadero

¿De qué manera se gestionan las emisiones de gases de efecto invernadero, por lo menos de alcance 1 y 2, de la empresa?

Sus respuestas determinan cuáles son las próximas preguntas de la evaluación que se aplican a su empresa.

- En la actualidad no supervisamos ni registramos emisiones
- Regularmente monitoreamos y registramos emisiones pero no hemos establecido metas de reducción
- Regularmente monitoreamos y registramos las emisiones y hemos establecido metas de reducción específicas en relación con el rendimiento anterior (por ejemplo, una reducción del 5% de los GEI desde el año de referencia)
- La empresa monitorea y registra regularmente sus emisiones y ha establecido metas específicas con bases científicas para cumplir con los objetivos globales de reducción definidos para combatir el cambio climático
- Hemos cumplido con los objetivos de reducción específicos establecidos durante este período
- La empresa alcanzó la neutralidad en emisiones de carbono

Puntos obtenidos: 3.00 de 4.00

---

## Monitoreo y gestión del consumo de agua

¿De qué manera se monitorea y se administra el consumo de agua de su empresa?

Sus respuestas determinan cuáles son las próximas preguntas de la evaluación que se aplican a su empresa.

- Actualmente la empresa no monitorea ni registra el consumo de agua
- La empresa monitorea y registra el consumo de agua, pero no tiene metas de reducción establecidas
- La empresa monitorea y registra el consumo de agua y ha establecido metas de reducción específicas de acuerdo con su desempeño anterior (p. ej., una reducción del consumo de agua del 5% en comparación con el año tomado como referencia)
- La empresa monitorea y registra el consumo de agua y ha establecido metas específicas con bases científicas que son necesarias para alcanzar un uso sostenible de la cuenca hidrográfica local
- La empresa ha alcanzado las metas de reducción específicas durante el período evaluado

Puntos obtenidos: 3.00 de 4.00

---

## Tecnologías ecológicas

¿Cuáles de las siguientes prácticas aplica la empresa para fomentar el desarrollo y el uso de tecnologías ecológicas?

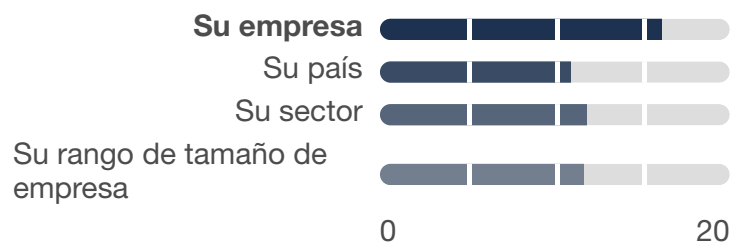
- La empresa utiliza tecnología/equipos eficientes en cuanto al consumo de agua en sus instalaciones (p. ej., grifos de flujo bajo)
- La empresa utiliza tecnología/equipos eficientes en cuanto al consumo de energía en sus instalaciones (p. ej., artefactos con la certificación Energy Star)
- La empresa ha trabajado con el propietario de las instalaciones para adoptar tecnología/equipos eficientes en términos ambientales
- La empresa tiene procesos para evaluar periódicamente los productos, los procesos y las tecnologías a fin de identificar alternativas más ecológicas (p. ej., utilizando análisis del ciclo de vida (ECV), principios de economía circular, diseños en favor de la sostenibilidad o un enfoque Cradle to Cradle)
- La empresa prioriza a los proveedores que utilizan materiales y/o tecnologías eficientes en relación con los recursos en su cadena de suministro
- Ninguna de las opciones anteriores

Puntos obtenidos: 2.00 de 4.00

## Anticorrupción

PUNTAJE  
**16.1/20**

Gestione las prácticas anticorrupción de su empresa en función del Principio 10 del Pacto Global de la ONU: las empresas deben trabajar en contra de la corrupción en todas sus formas, incluidas la extorsión y el soborno.





## Transparencia de la empresa

¿Qué información es comunicada de manera pública y transparente por la empresa?

Sus respuestas determinan cuáles son las próximas preguntas de la evaluación que se aplican a su empresa.

- Titularidad real de la empresa
- Desempeño financiero (debe comunicarse de manera transparente, por lo menos, a los empleados)
- Desempeño social y ambiental (p. ej., informes de impacto)
- Miembros de la Junta Directiva
- Ninguna de las anteriores

Puntos obtenidos: 6.67 de 6.67

---

## Políticas y prácticas éticas

¿Cuáles de las siguientes prácticas aplica su empresa para promover la ética en la toma de decisiones y prevenir la corrupción?

- La empresa tiene un código de ética formalizado por escrito
- La empresa tiene una política de denuncias formalizada por escrito
- La empresa implementa controles financieros internos
- La empresa realizó una evaluación de riesgos relacionados con cuestiones éticas en los últimos dos años
- Otros (especificar)
- Ninguna de las anteriores

Puntos obtenidos: 5.00 de 6.67

---

## Capacitación sobre el Código de Ética

¿De qué manera la empresa capacita a los empleados sobre su Código de Ética en lo que respecta a comportamientos esperados, sobornos y actos de corrupción?

Marque todas las opciones que correspondan.

- Capacitamos a la Junta Directiva acerca del Código al menos una vez al año.
- Capacitamos a todos los empleados recién contratados acerca del Código
- Capacitamos a los gerentes acerca del Código de forma constante
- Capacitamos a todos los trabajadores en puestos no gerenciales acerca del Código de forma constante
- Comunicamos los cambios realizados al Código cada vez que se realiza una actualización
- Otros (especificar)
- La empresa no tiene un Código de Ética o un código equivalente, y por ende, no ofrece capacitación al respecto

Puntos obtenidos: 4.45 de 6.67